



## MINIPELLE HYDRAULIQUE

# Cat® 306 CR

### CARACTÉRISTIQUES :

La Minipelle hydraulique 306 CR Cat® fournit une puissance et des performances maximales dans un format ultra compact pour vous permettre de travailler dans une large gamme d'applications.

### UN CONFORT SANS LIMITE

- Au choix un toit ou une cabine hermétique et sous pression, équipée d'un système de climatisation amélioré, de repose-poignets réglables et d'un siège à suspension pour assurer votre confort de travail tout au long de la journée.

### FACILE À UTILISER

- Les commandes sont faciles à utiliser et le moniteur nouvelle génération intuitif permet au conducteur de personnaliser ses préférences et de lire facilement les informations sur la machine.

### MODE DE TRANSLATION DE DIRECTION DE BRAS

- Il est encore plus facile de se déplacer sur le chantier grâce à l'option de direction de bras Cat. Passez facilement des commandes de translation traditionnelles avec leviers et pédales aux commandes par manipulateur par simple pression sur un bouton. Des efforts moindres et une meilleure maîtrise sont à portée de main !

### DES PERFORMANCES EXCEPTIONNELLES DANS UN FORMAT ULTRA COMPACT

- Performances accrues et multifonctionnelles de levage, pivotement et translation pour travailler plus efficacement.

### SÉCURITÉ SUR LE CHANTIER

- Votre sécurité est notre priorité. La minipelle Cat est conçue pour assurer votre sécurité sur le chantier. Parmi les caractéristiques de sécurité que nous avons intégrées à la machine, citons en option une caméra de recul, des lampes de courtoisie et une ceinture de sécurité à enrouleur fluorescente.

### ENTRETIEN SIMPLE POUR MOINS D'IMMOBILISATIONS

- L'entretien est rapide et facile sur la minipelle hydraulique Cat. Les points de contrôle périodique sont faciles d'accès au niveau du sol grâce au regroupement des points d'entretien et des panneaux d'entretien robustes.

### COÛTS D'EXPLOITATION RÉDUITS

- Équipée de fonctionnalités telles que le ralenti automatique, l'arrêt automatique du moteur et un circuit hydraulique hautes performances avec une pompe à cylindrée variable, la minipelle hydraulique Cat a été conçue pour réduire vos coûts d'exploitation.

### OPTIONS

- Configurez la machine pour répondre à vos besoins spécifiques avec une lame droite, une lame orientable ou l'Extra Tool Carrier (XTC).

### ASSISTANCE INÉGALÉE AUPRÈS DU RÉSEAU DE CONCESSIONNAIRES

- Votre concessionnaire Cat est là pour vous aider à atteindre vos objectifs commerciaux. Des solutions de fourniture d'équipements à la formation des conducteurs en fonction de vos besoins d'entretien et bien plus, votre concessionnaire Cat est prêt à vous aider.

## Spécifications

### Moteur

Modèle de moteur	C2.4 turbo Cat	
<b>Puissance nominale nette à 2 200 tr/min</b> Normes EPA Tiers 4 Final (États-Unis)/Stage V (Union européenne) ISO 9249/CEE 80/1269	41,7 kW	55,9 hp
<b>Puissance brute</b> ISO 14396	43,2 kW	57,9 hp
Alésage	87 mm	
Course	102,4 mm	
Cylindrée	2,43 l	

### Poids

Poids en ordre de marche minimal avec toit*	6 411 kg
Poids en ordre de marche maximal avec toit**	7 107 kg
Poids minimal en ordre de marche avec cabine*	6 485 kg
Poids maximal en ordre de marche avec cabine**	7 175 kg

\*Le poids minimum inclut les chaînes en caoutchouc, le conducteur, le réservoir de carburant plein, un bras standard, une lame et le godet.

\*\*Le poids maximum inclut les chaînes en acier, le contrepoids supplémentaire, le conducteur, le réservoir de carburant plein, un bras long, une lame et le godet.



# Minipelle hydraulique 306 CR

## Augmentation du poids par rapport à la configuration minimale

Contrepoids	250 kg
Bras long	44 kg
Chaînes en acier avec patins	375 kg
Lame orientable	102 kg
Tablier XTC (sans outil)	64 kg

## Système de translation

Vitesse de translation élevée	5,0 km/h
Vitesse de translation lente	2,8 km/h
Force de traction maximale à vitesse élevée	31 kN
Force de traction maximale à vitesse réduite	56 kN
Pression au sol – Poids minimal	35,4 kPa
Pression au sol – Poids maximal	39,1 kPa
Performances en côte (maximum)	30 degrés

## Contenances

Circuit de refroidissement	10,0 l
Huile moteur	8,0 l
Réservoir de carburant	130 l
Réservoir hydraulique	39 l
Circuit hydraulique	75 l

## Circuit hydraulique

Circuit hydraulique à détection de charge avec pompe à pistons à cylindrée variable

Débit de la pompe à 2 400 tr/min	173 l/min
Pression en ordre de marche : équipement	245 bar
Pression en ordre de marche : translation	245 bar
Pression en ordre de marche : orientation	210 bar
Circuit auxiliaire – Principal	
Débit	90 l/min
Pression	245 bar
Circuit auxiliaire secondaire	
Débit	33 l/min
Pression	245 bar
Force d'excavation du bras (standard)	29,5 kN
Force d'excavation du bras (long)	26,5 kN
Force d'excavation du godet	51,5 kN

## Circuit de tourelle

Vitesse de rotation de la machine	11 tr/min
-----------------------------------	-----------

## Lame

Largeur de la lame droite	1 980 mm
Hauteur de la lame droite	390 mm
Largeur de la lame orientable	1 980 mm
Hauteur de la lame orientable	400 mm

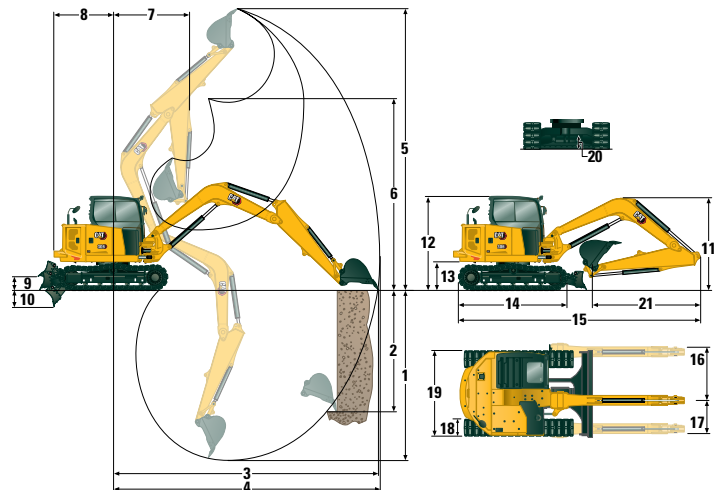
## Certification – Cabine

Cadre de protection en cas de retournement (ROPS)	ISO 12117-2:2008
Cadre de protection en cas de renversement (TOPS)	ISO 12117:1997
Protection supérieure	ISO 10262:1998 (niveau II)

## Niveaux sonores

Pression acoustique (ISO 6396:2008)	72 dB(A)
Pression acoustique extérieure moyenne (ISO 6395:2008)	99 dB(A)

• Directive européenne « 2000/14/CE »



## Dimensions

	Bras standard	Bras long
1 Profondeur d'excavation	3 710 mm	4 110 mm
2 Paroi verticale	2 710 mm	3 165 mm
3 Portée maximale au niveau du sol	6 130 mm	6 535 mm
4 Portée maximale	6 295 mm	6 685 mm
5 Hauteur d'excavation maximale	5 835 mm	6 130 mm
6 Hauteur de vidage maximale	4 325 mm	4 610 mm
7 Portée de la flèche	2 485 mm	2 960 mm
8 Encombrement arrière avec contrepoids	1 475 mm	1 475 mm
Encombrement arrière sans contrepoids	1 350 mm	1 350 mm
9 Hauteur maximale de la lame	415 mm	415 mm
10 Profondeur maximale de la lame	600 mm	600 mm
11 Hauteur de transport	1 755 mm	2 410 mm
12 Hauteur de la cabine	2 545 mm	2 545 mm
13 Hauteur du roulement de tourelle	672 mm	672 mm
14 Longueur du train de roulement hors tout	2 580 mm	2 580 mm
15 Longueur d'expédition hors tout	5 975 mm	5 950 mm
16 Orientation de la flèche droite	910 mm	910 mm
17 Orientation de la flèche gauche	735 mm	735 mm
18 Largeur de la bande de roulement/des patins	400 mm	400 mm
19 Largeur des chaînes hors tout	1 980 mm	1 980 mm
Largeur hors habitacle supérieur	1 950 mm	1 950 mm
20 Garde au sol	306 mm	306 mm
21 Longueur de bras	1 580 mm	1 980 mm

## Circuit de climatisation

Le système de climatisation de cette machine contient le gaz réfrigérant fluoré à effet de serre R134a (potentiel de réchauffement climatique = 1287). Le système contient 0,9 kg de réfrigérant, soit un équivalent CO<sub>2</sub> de 1 287 tonnes.

## Capacités de levage – Configuration minimale

Hauteur du point de levage			Rayon de levage 3 m			Rayon de levage 4,5 m			Rayon de levage (maximum)			
			Sur l'avant		Sur le côté	Sur l'avant		Sur le côté	Sur l'avant		Sur le côté	m (ft)
			Lame abaissée	Lame relevée		Lame abaissée	Lame relevée		Lame abaissée	Lame relevée		
4,5 m	Bras standard	kg							*1 155	*1 155	*1 155	4,16
3 m	Bras standard	kg				*1 615	1 175	960	*1 055	*1 055	760	5,18
1,5 m	Bras standard	kg	*3 470	2 040	1 595	*1 945	1 120	905	*1 125	830	675	5,51
0 m	Bras standard	kg	*3 555	1 955	1 515	*2 135	1 080	865	*1 390	860	695	5,32

Le poids minimum inclut les chaînes en caoutchouc, le conducteur, le réservoir de carburant plein, un bras standard, une lame, mais pas le godet ni le contrepoids supplémentaire.

## Capacités de levage – Configuration maximale

Hauteur du point de levage			Rayon de levage 3 m			Rayon de levage 4,5 m			Rayon de levage (maximum)			
			Sur l'avant		Sur le côté	Sur l'avant		Sur le côté	Sur l'avant		Sur le côté	m (ft)
			Lame abaissée	Lame relevée		Lame abaissée	Lame relevée		Lame abaissée	Lame relevée		
4,5 m	Bras long	kg				*1 365	*1 365	1 150	*1 145	*1 145	*1 145	4,70
3 m	Bras long	kg				*1 420	*1 420	1 140	*1 055	*1 055	800	5,60
1,5 m	Bras long	kg				*1 780	1 315	1 075	*1 110	875	720	5,90
0 m	Bras long	kg	*3 495	2 275	1 785	*2 085	1 255	1 020	*1 310	900	735	5,73

Le poids maximum inclut les chaînes en acier, le contrepoids supplémentaire, le conducteur, le réservoir de carburant plein, un bras long, une lame, mais pas le godet.

\*Les charges indiquées ci-dessus sont conformes à la norme ISO 10567:2007 relative à la capacité de levage des pelles hydrauliques. Elles ne dépassent pas 87 % de la capacité de levage hydraulique ou 75 % de la charge limite d'équilibre. Le poids du godet de pelle hydraulique n'est pas compris dans ce tableau.

## GESTION

### MOTEUR

- Moteur diesel C2.4T Cat (conforme à la norme américaine EPA Tier 4 Final et à la norme européenne Stage V sur les émissions) – Moteur électronique, turbo, filtre à particules diesel (DPF)
- Ralenti automatique du moteur
- Arrêt automatique du moteur
- Frein de tourelle automatique
- Translation automatique à deux vitesses
- Séparateur eau/carburant avec indicateur
- Joint radial – Filtre à air à double élément

- Moteur et refroidisseur d'huile hydraulique côte à côte
- Liquide de refroidissement longue durée -37 °C
- Robinet de vidange écologique

### CIRCUIT HYDRAULIQUE

- Pompe électronique intelligente
- Pompe à pistons à cylindrée variable
- Circuit hydraulique à répartition de débit/détection de charge
- Puissance à la demande
- Surveillance de la température hydraulique

- Accumulateur certifié
- Huile hydraulique avancée hydro
- Canalisations hydrauliques auxiliaires :
  - Unidirectionnel et bidirectionnel (fonction combinée)
- Raccords à débranchement rapide des canalisations auxiliaires
- Débit auxiliaire réglable
- Débit continu
- Dégagement auxiliaire réglable

(suite à la page suivante)

# Minipelle hydraulique 306 CR

## ÉQUIPEMENT *(suite)*

### POSTE DE CONDUITE

- Toit ou cabine hermétique et pressurisée
- Pression acoustique pour le conducteur 72 dB(A) ISO 6396:2008
- Mode de direction de bras
- Régulateur de vitesse de translation
- Fonction de modification de la grille de commande
- Repose-poignets réglables
- Repose-pieds moulés
- Tapis de sol lavable, amovible
- Manettes et pédales de translation
- Clé Cat avec option de code d'accès
- Commandes de verrouillage hydraulique
- Siège à suspension et dossier haut
- Ceinture de sécurité à enroupleur (75 mm)
- Patère à vêtements
- Porte-gobelet
- Poche à documentation
- Bossages pour les protections supérieure et avant
- ROPS – ISO 12117-2:2008
- TOPS – ISO 12117:1997
- Klaxon d'avertissement/de signalisation
- Éclairage de cabine et de flèche (à gauche)
- Compartiment pour téléphone portable

- Moniteur LCD couleur
  - Indicateurs de température du liquide de refroidissement et de niveau de carburant
  - Entretien et surveillance de la machine
  - Performances et réglages de la machine
  - Code de sécurité numérique
  - Plusieurs langues
  - Préréquipement pour caméra
  - Compteur d'entretien avec contacteur d'activation
  - Interface de commande avec molette
- Machines avec cabine uniquement
  - Chauffage/ventilation/climatisation avec commande automatique de la température
  - Vitre avant inférieure intégrée
  - Rangement en hauteur au niveau de la vitre avant assisté
  - Vitre arrière, sortie de secours
  - Éclairage intérieur à LED
  - Prise électrique 12 V
  - Radio – Bluetooth®, USB, auxiliaire, microphone
  - Toit plein-ciel

### TRAIN DE ROULEMENT

- Chaîne lubrifiée et graissée
- Tendeurs de chaînes hydrauliques
- Œilletons d'arrimage sur châssis porteur
- Lame droite du tracteur
- Position flottante de la lame
- Bord d'usure réversible, boulonné
- Chaînes en caoutchouc

### FLÈCHE, BRAS ET TRINGLIERES

- Flèche monobloc (3 055 mm)
- Bras standard (1 580 mm)
- Bras long (1 980 mm)
- Utilisable en fonction pelle butte (à claveter/ attache manuelle/attache hydraulique, non disponible dans toutes les régions)
- Préréquipement pour pince (non disponible dans toutes les régions)
- Œilleton de levage certifié (non disponible dans toutes les régions)

### ÉQUIPEMENTS ÉLECTRIQUES

- Circuit électrique 12 volts
- Alternateur 90 A
- Batterie 650 CCA sans entretien
- Coupe-batterie
- Disjoncteur
- Contacteur à clé de démarrage
- Klaxon d'avertissement/de signalisation
- Product Link™ Basic (réglementations applicables, pas disponible dans toutes les régions)
- Avertisseur de translation

### AUTRES

- Verrouillages sur les portes d'enceinte extérieures
- Bouchon de carburant verrouillable
- Prise pour gyrophare
- Déflecteurs arrière

## ÉQUIPEMENT EN OPTION

### POSTE DE CONDUITE

- Cabine (voir détails plus haut)
- Moniteur de pointe, nouvelle génération
  - Écran tactile
  - Système de référence du chantier
  - Caméra haute définition possible
- Protection antipluie
- Siège chauffant à suspension pneumatique avec cabine
- Protection supérieure – ISO 10262:1998 (niveau II)

### ÉQUIPEMENTS ÉLECTRIQUES

- Product Link™ Elite (réglementations applicables, pas disponible dans toutes les régions)
- Caméra de vision arrière
- Gyrophare

### AUTRES

- Équipements incluant godets, tarières et marteaux
- Lame orientable
- Extra Tool Carrier (XTC)

- Chaînes en acier (450 mm de large)
- Chaîne en acier avec patins en caoutchouc
- 2<sup>e</sup> canalisation hydraulique auxiliaire
- Contrepoids supplémentaire
- Clapets antiretour de décharge de flexible de bras et de flèche
- Timonerie de godet avec œilleton de levage
- Guides de chaîne
- Réchauffeur de chemise d'eau
- Pompe de ravitaillement
- Protection de la cabine

Pour plus d'informations sur les produits Cat, les services proposés par les concessionnaires et les solutions par secteur d'activité, visiter le site [www.cat.com](http://www.cat.com)

© 2019 Caterpillar  
Tous droits réservés

Documents et spécifications susceptibles de modifications sans préavis. Les machines présentées sur les photos peuvent comporter des équipements supplémentaires. Pour connaître les options disponibles, veuillez vous adresser à votre concessionnaire Cat.

CAT, CATERPILLAR, LET'S DO THE WORK, leurs logos respectifs, la couleur « Caterpillar Yellow », les habillages commerciaux « Power Edge » et « Modern Hex » Cat, ainsi que l'identité visuelle de l'entreprise et des produits qui figurent dans le présent document, sont des marques déposées de Caterpillar qui ne peuvent être utilisées sans autorisation.

AFHQ8236 (08-2019)  
(Traduction: 10-2019)  
(North America, Europe, ANZP)

